

# SISTEM NAGURAVANJA ŠIPKAMA



4x prolazni  
cilindar-svaki  
150 ton  
= 600 Ton  
gurajuće sile  
600 mm hod  
klipa cilindra.

Opruga  
Ø 50mm, 11 m  
dužine, spojena  
čeličnim klinom  
na konstrukciju  
mosta.

# SISTEM NAGURAVANJA ŠIPKAMA

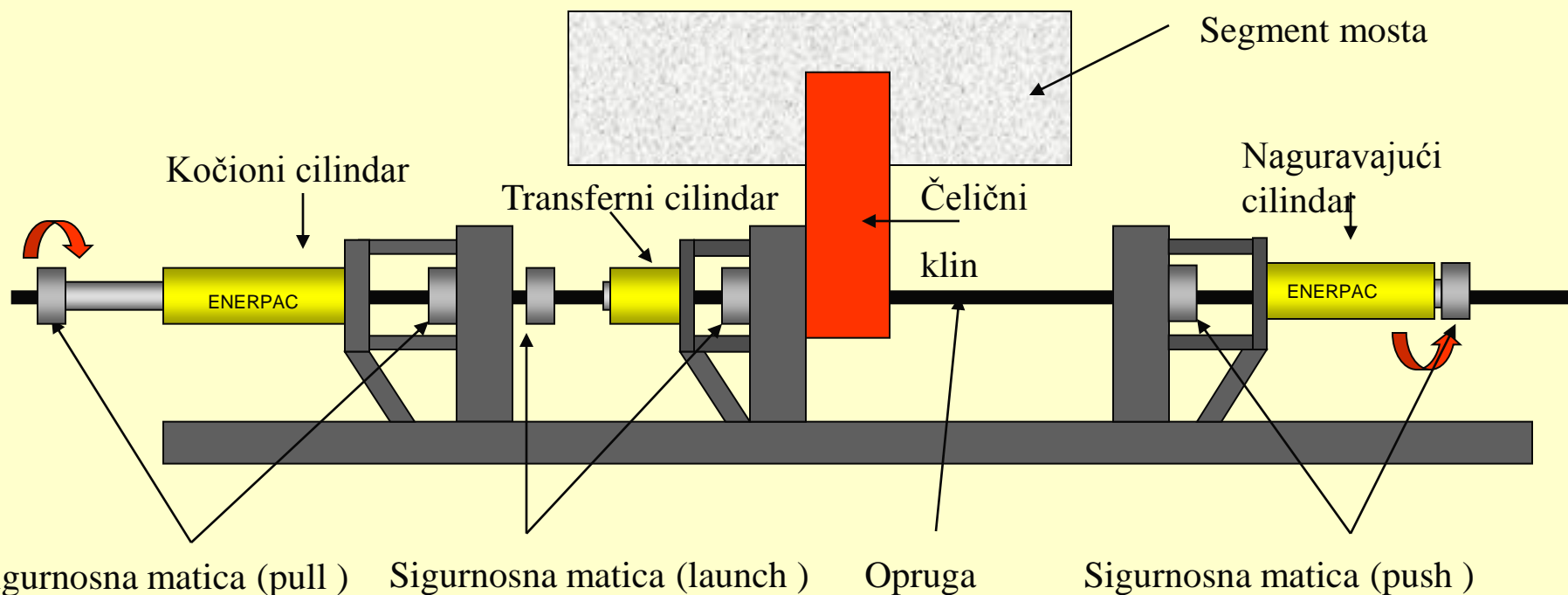


2x prolazni  
cilindar-svaki  
150 ton  
= 600 Ton  
gurajuće sile  
600 mm hod  
klipa cilindra.

Opruga  
Ø 50mm, 11 m  
dužine, spojena  
čeličnim klinom  
na konstrukciju  
mosta.

# Sistem guranja i kočenja

## 1. Početna pozicija

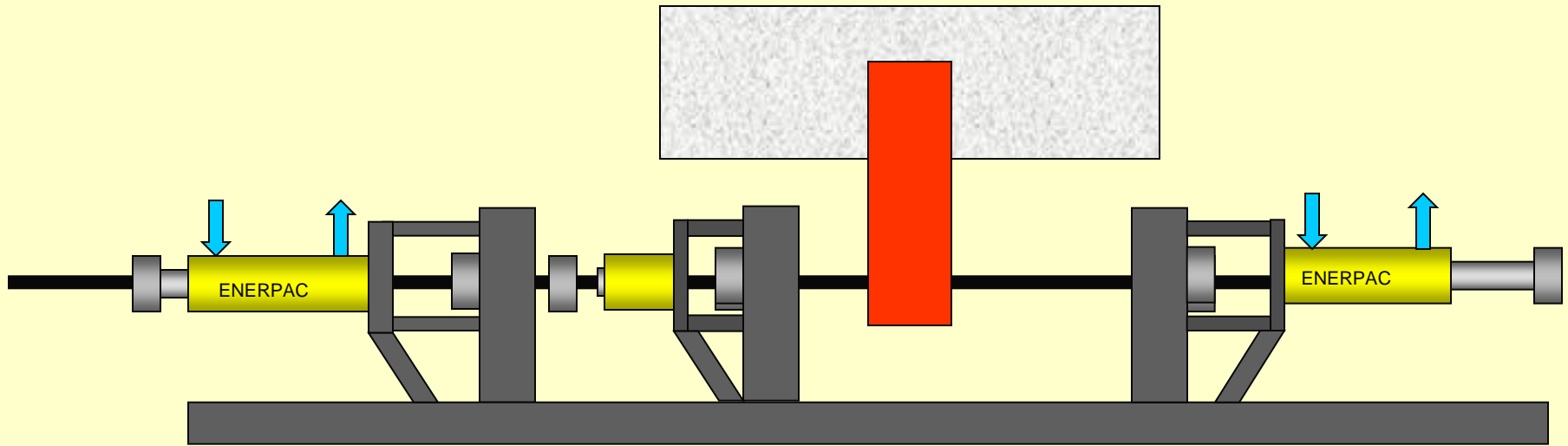


Radni proces:

- 1.) fiksirati maticu na kočionom cilindru.
- 2.) fiksirati maticu na gurajućem cilindru
- 3.) odvojiti maticu od transfernog cilindra.

# Sistem guranja i kočenja

## 2. Naguravanje:

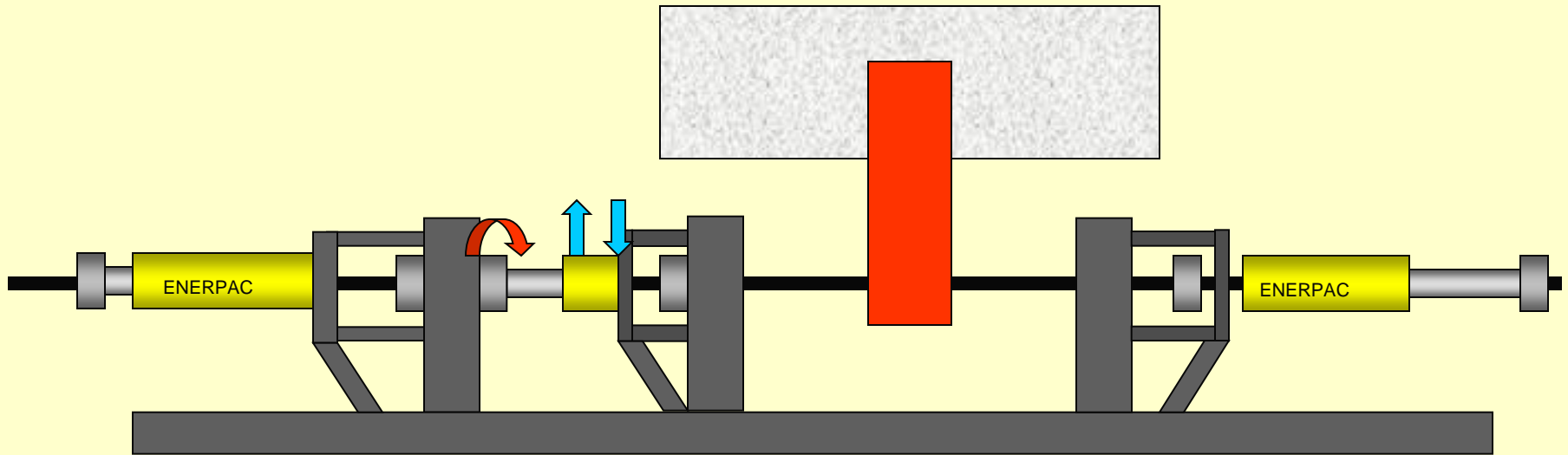


Radni proces :

- 1.) Tlačenje cilindra za naguravanje.
- 2.) Održavanje tlaka u kočionom cilindru.

# Sistem guranja i kočenja

## 3. Transforni cilindar:

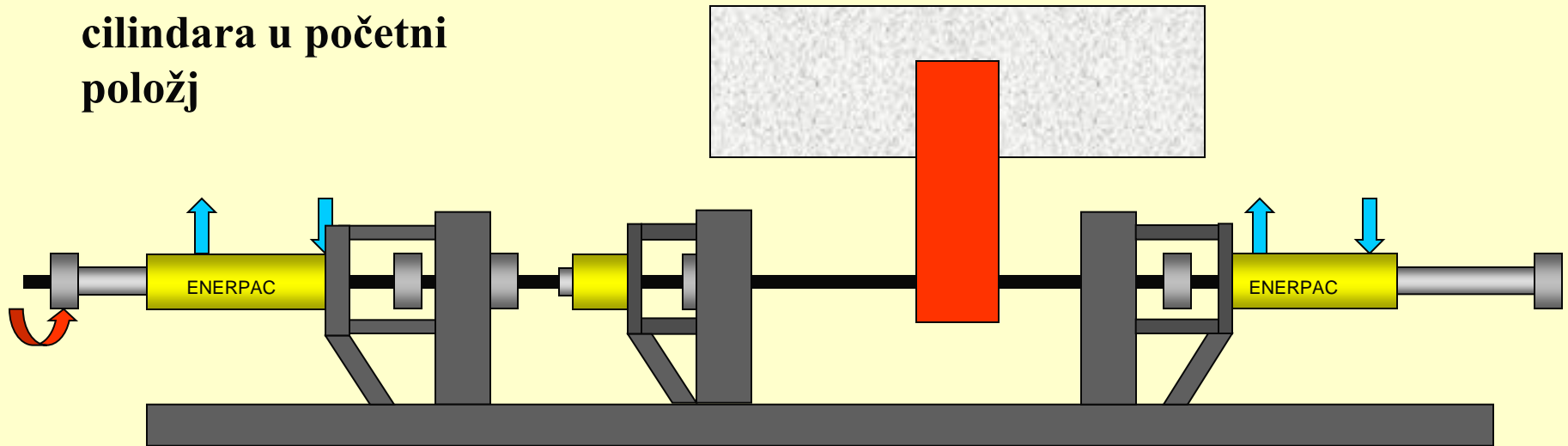


Radni proces :

- 1.) tlačenje transfornog cilindra
- 2.) pozicioniranje sigurnosne matice do transfornog cilindra.

# Sistem guranja i kočenja

## 4. Povratak cilindra u početni položj

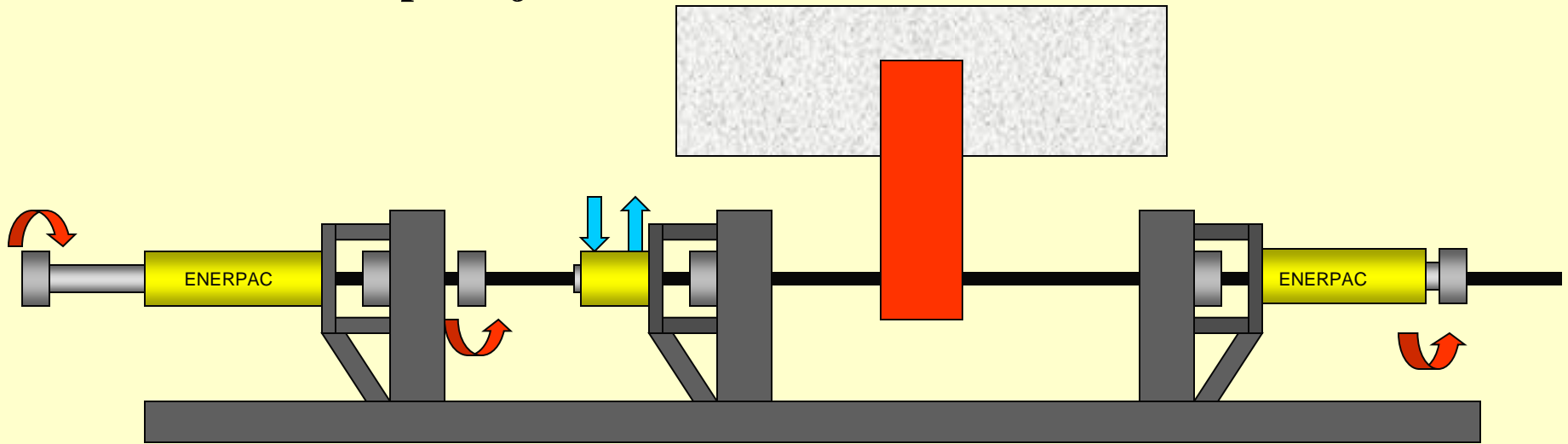


Radni proces :

- 1.) uvlačenje klipa naguravajućeg cilindra.
- 2.) odvijanje matice od kočionog cilindra.
- 3.) izvlačenje klipa kočionog cilindra.

# Sistem guranja i kočenja

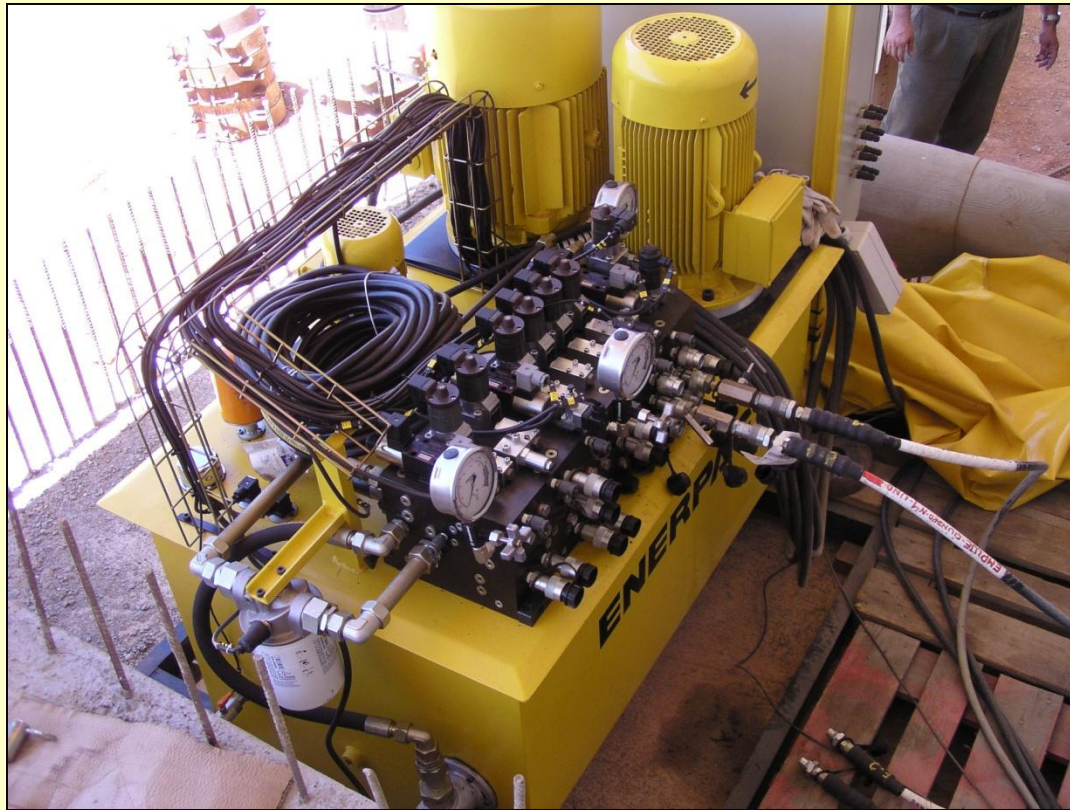
## 5. Nova startna pozicija :



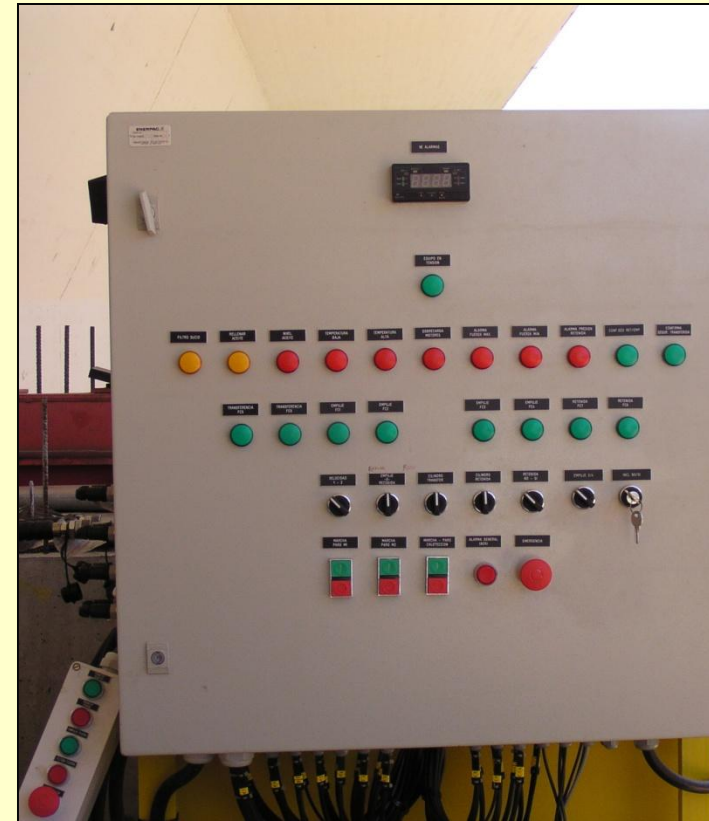
Radni proces :

- 1.) fiksiranje matice do klipa kočionog cilindra.
- 2.) fiksiranje matice do klipa gurajućeg cilindra.
- 3.) uvlačenje klipa transfernog cilindra.
- 4.) odvijanje matice od transfernog cilindra.

# Integrirani hidraulični sistem



SPS-gesteuertes System



Hidraulička pumpa integriranog sistema za naguravanje s transfernim i kočionim cilindrima.